

3º PRUEBA JUDEX CARRERAS POR MONTAÑA 2019-20

AIDEANUEVA DE LA VERA 16 DE FEBRERO

ÁREA DE CARRERAS POR MONTAÑA



DIRECCIÓN GENERAL DE DEPORTES

CATEGORÍAS:

- **Prebenjamines (nacidos/as en los años 12/13): 1º y 2º Primaria**
- **Benjamines (nacidos/as en los años 10/11): 3º y 4º de Primaria**
- **Alevines (nacidos/as en los años 08/09): 5º y 6º de Primaria**
- **Infantiles (nacidos/as en los años 06/07): 1º y 2º de Secundaria**
- **Cadetes (nacidos/as en los años 04/05): 3º y 4º de Secundaria**
- **Juveniles (nacidos/as en los años 02/03): 1º y 2º de Bachillerato**

3º PRUEBA JUDEX CARRERAS POR MONTAÑA 2019-20

AIDEANUEVA DE LA VERA 16 DE FEBRERO

ÁREA DE CARRERAS POR MONTAÑA



DIRECCIÓN GENERAL DE DEPORTES

Los horarios y distancias aproximadas son:

12.00h Cadete femenino y juvenil femenino 2900 1 vueltas a recorrido B y 1 vuelta a recorrido A y Cadete masculino y juvenil masculino y Prueba OPEN 4700m 1 vuelta a recorrido B y 2 vueltas a recorrido A.

Y actividad paralela para Prebenjamines, benjamines y alevines con corredores experimentados.

12.40h Infantil masculino 3600m 2 vueltas a recorrido A

13.05h Alevín masculino e Infantil femenino 1800m 1 vuelta a recorrido A

13.15h Alevín femenino 1100m 1 vuelta a recorrido B

13.25h Benjamín masculino 1100m 1 vuelta a recorrido B

13.35h Benjamín femenino 1100m 1 vuelta a recorrido B

13.45h Prebenjamín masculino 500m 1 Vuelta a recorrido C

13.55h Prebenjamín femenino 500m 1 Vuelta a recorrido C

14.15h Entrega de premios

3º PRUEBA JUDEX CARRERAS POR MONTAÑA 2019-20

ALDEANUEVA DE LA VERA 16 DE FEBRERO

ÁREA DE CARRERAS POR MONTAÑA



DIRECCIÓN GENERAL DE DEPORTES

Todos los recorridos:



3º PRUEBA JUDEX CARRERAS POR MONTAÑA 2019-20

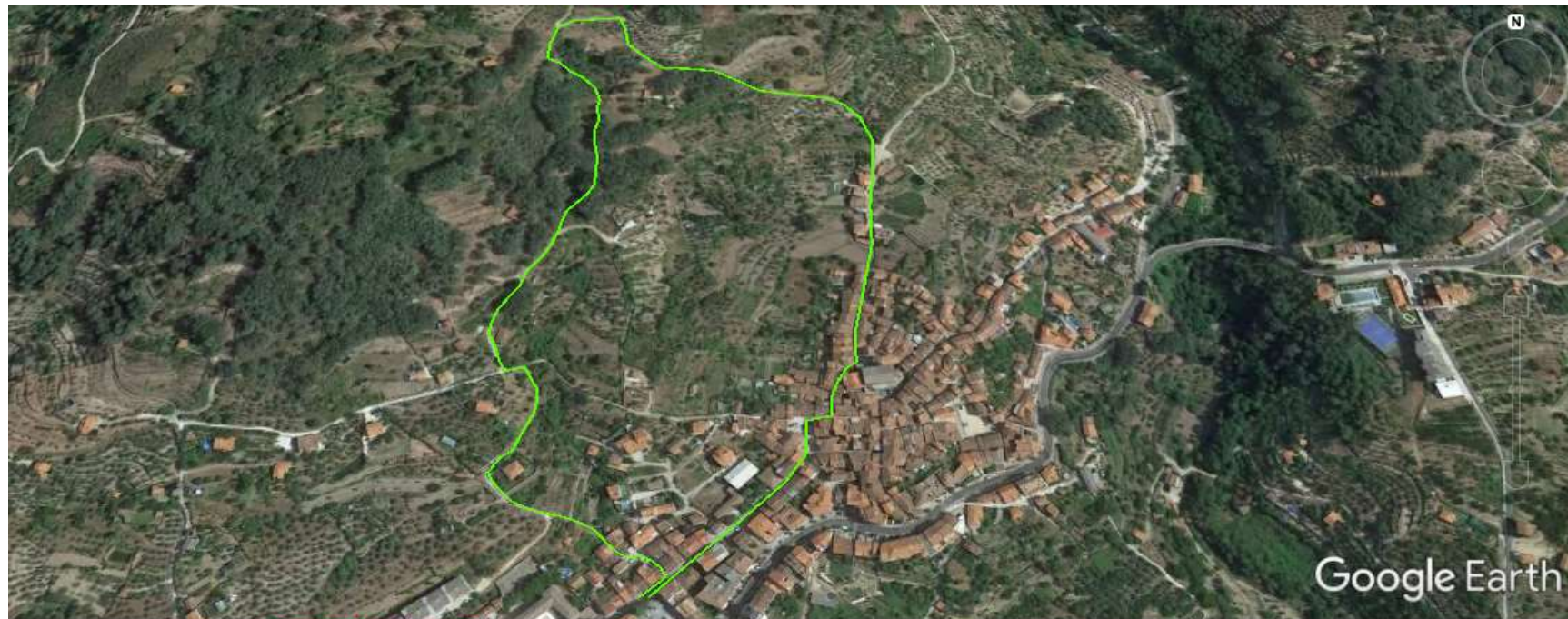
ALDEANUEVA DE LA VERA 16 DE FEBRERO

ÁREA DE CARRERAS POR MONTAÑA



DIRECCIÓN GENERAL DE DEPORTES

Recorrido A: 1800m



3º PRUEBA JUDEx CARRERAS POR MONTAÑA 2019-20

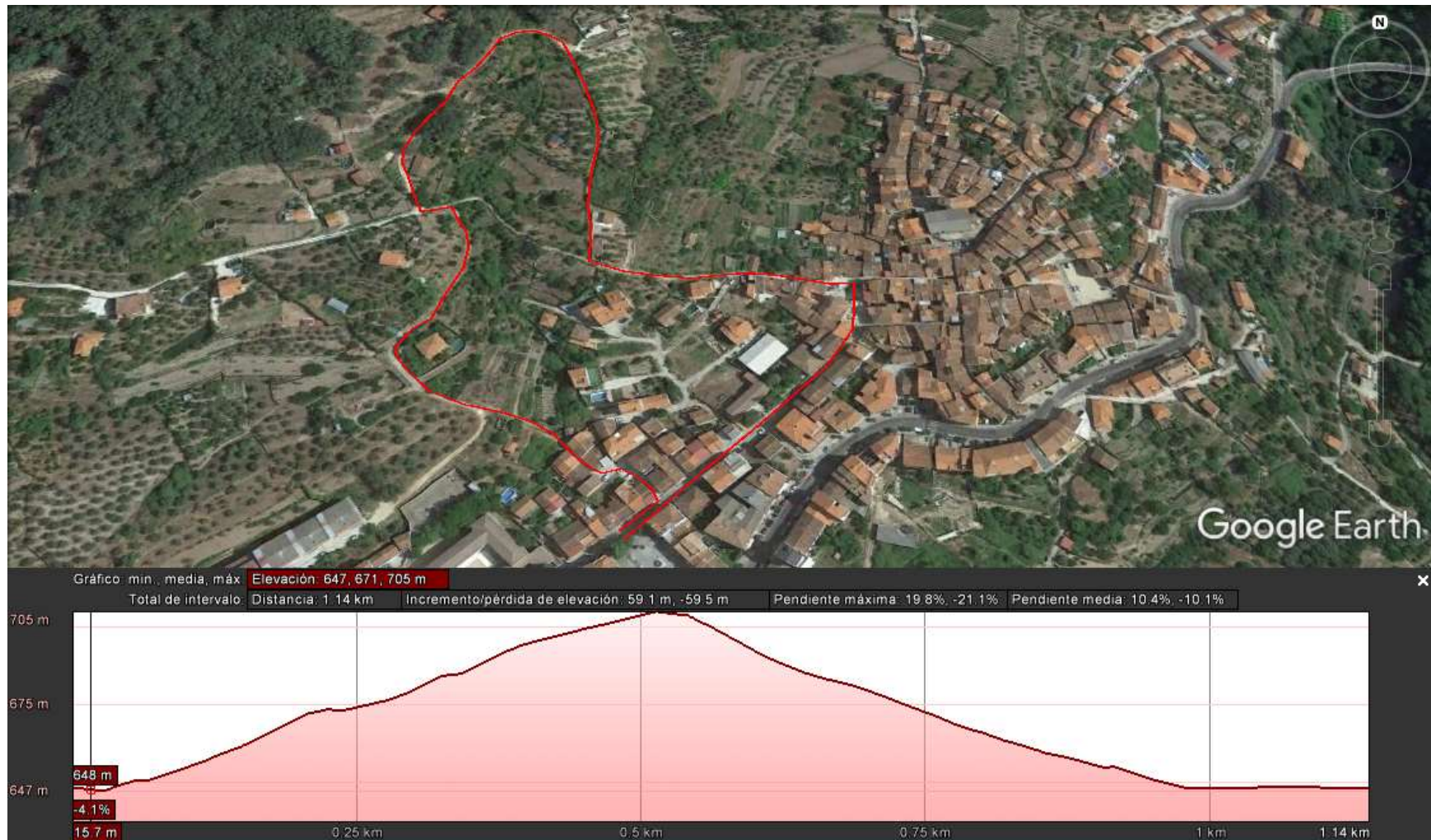
ALDEANUEVA DE LA VERA 16 DE FEBRERO

ÁREA DE CARRERAS POR MONTAÑA



DIRECCIÓN GENERAL DE DEPORTES

Recorrido B 1100m



3º PRUEBA JUDEX CARRERAS POR MONTAÑA 2019-20

ALDEANUEVA DE LA VERA 16 DE FEBRERO

ÁREA DE CARRERAS POR MONTAÑA



DIRECCIÓN GENERAL DE DEPORTES

Recorrido C: 500m



Gráfico min., media, máx. Elevación: 648, 658, 668 m
Total de intervalo: Distancia: 519 m Incremento/pérdida de elevación: 22 m, -20.4 m Pendiente máxima: 20.8%, -17.4% Pendiente media: 9.2%, -6.8%



3º PRUEBA JUDEX CARRERAS POR MONTAÑA 2019-20

ALDEANUEVA DE LA VERA 16 DE FEBRERO

ÁREA DE CARRERAS POR MONTAÑA



DIRECCIÓN GENERAL DE DEPORTES

INFO ADICIONAL

- **El recorrido es mixto de naturaleza y cemento que ha ganado terreno en algunos caminos, pero no exento de desnivel y dificultad.**
- **Todas las Salidas y metas se realizarán desde la Plaza de San Antón de Aldeanueva de la Vera.**
- **Los aparcamientos recomendados son en la carretera junto a la Plaza de San Antón, en la avenida de España.**
- **La Plaza contará con servicios y carpa y junto a ella podemos encontrar bares.**