

# **BOLETÍN INFORMATIVO JUDEX CARRERAS POR MONTAÑA**



## II PRUEBA JUDEX CARRERAS POR MONTAÑA 2024

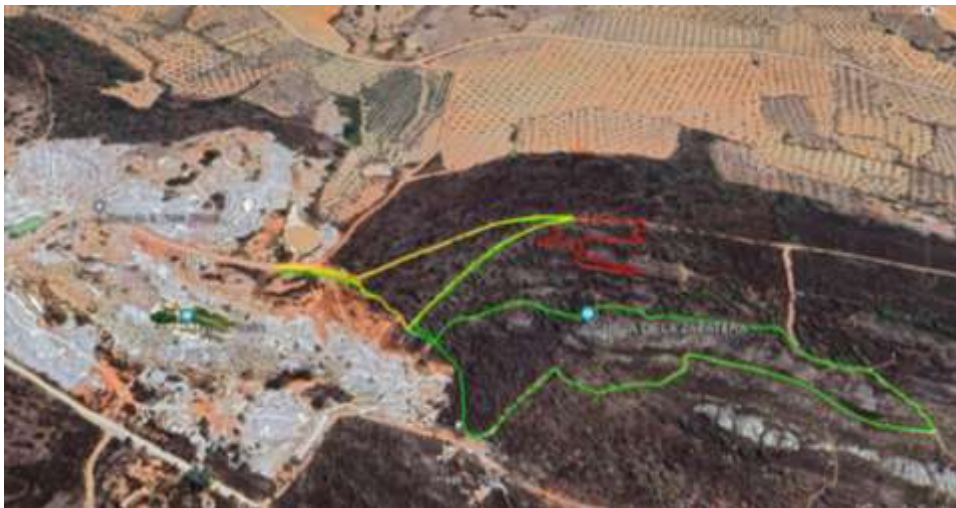
1- **Sede:** La Zarza(Badajoz)

2- **Fecha:** Sábado 24 de Febrero

3- **Lugar Salida y Meta:** Circuito natural en la Minas de la Tierra Blanca (<https://maps.app.goo.gl/csgMB3m3N66anvJB8>)

4- **Recorridos:**

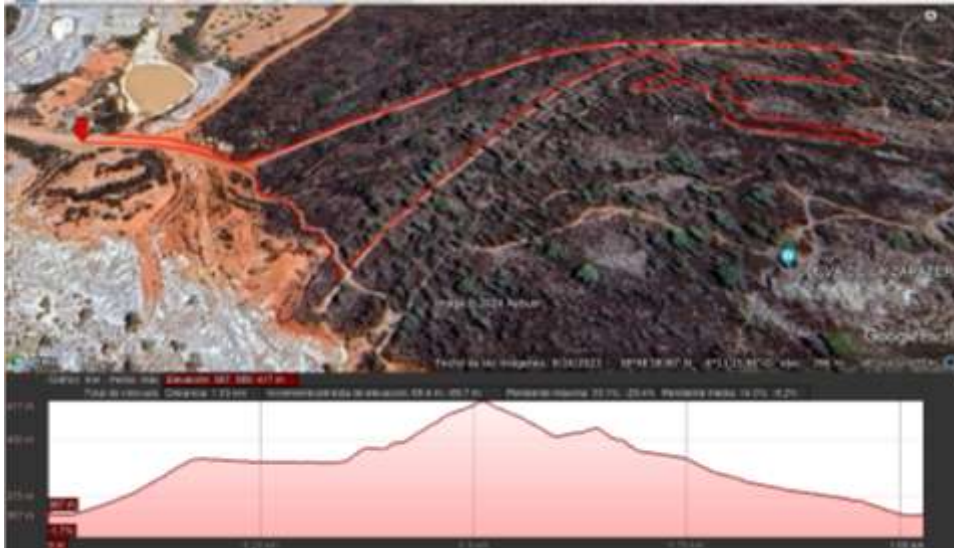
*Todos los circuitos:*



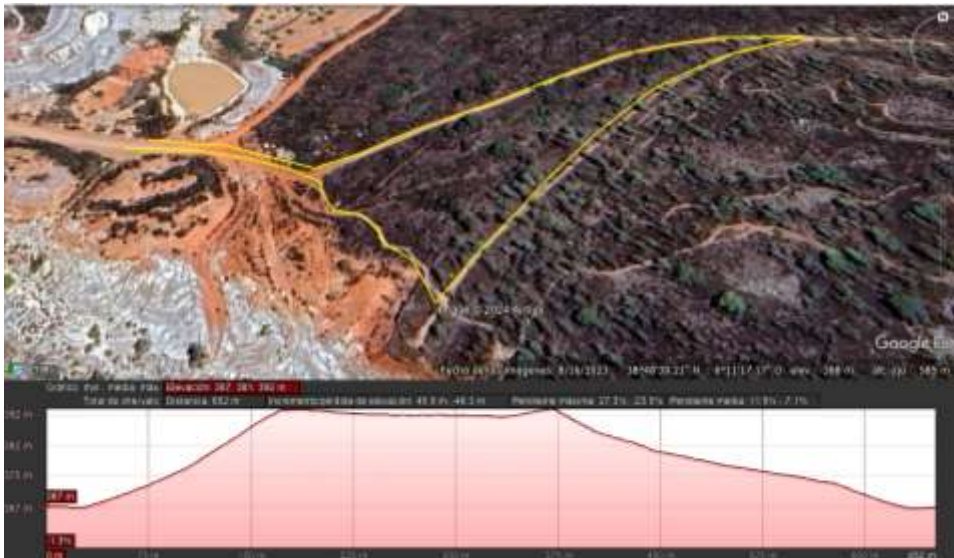
*Circuito A: 1540M +95m -97m VERDE*



*Circuito B: 1030M +69M -69M ROJO*



*Circuito C: 700M +46m -46m AMARILLO*





## 5- Tipo de superficie y balizamiento:

- a. *Recorrido A Verde*: Recorrido en 8 por camino, trochas con piedra suelta, bajada con piedra suelta entre jaras y camino. Recorrido balizado en su totalidad con color blanco.
- b. *Recorrido B Rojo*: Camino, tramo de vereda con piedra y camino. Recorrido balizado en color blanco con "enganche" en rojo.
- c. *Recorrido C Amarillo*: Camino, trocha y camino de tierra. Recorrido balizado en color blanco con enlace mínimo en amarillo.

## 6- Categorías y Horarios:

- Prebenjamines(nacidos/as en los años 16/17). Que cumplan en 2024 7 ó 8 años.
- Benjamines(nacidos/as en los años 14/15). Que cumplan en 2024 9 ó 10 años.
- Alevines(nacidos/as en los años 12/13). Que cumplan en 2024 11 ó 12 años.
- Infantiles(nacidos/as en los años 10/11). Que cumplan en 2024 13 ó 14 años.
- Cadetes(nacidos/as en los años 08/09). Que cumplan en 2024 15 ó 16 años.
- Juveniles(nacidos/as en los años 06/07). Que cumplan en 2024 17 ó 18 años.



DIRECCIÓN GENERAL DE DEPORTES

Los horarios y distancias aproximadas son:

11.15h Llamada para la actividad paralela para Prebenjamines, Benjamines y Alevines. Actividad Lúdica-Recreativa-Formativa para todos los niños y niñas.

11.30h Cadete Femenino y Cadete Masculino 3080 2 vueltas a recorrido A y Juvenil Femenino y Juvenil Masculino 4620m 3 vueltas a recorrido A

12.00h Infantil Masculino e Infantil Femenino 2060m 2 vueltas a recorrido B

12.30h Alevín Masculino 1730m 1 vuelta a recorrido C+ 1 vuelta al recorrido B

12.45h Alevín Femenino 1730m 1 vuelta a recorrido C+ 1 vuelta al recorrido B

13.00h Benjamín Masculino 1030m 1 vuelta a recorrido B

13.15h Benjamín Femenino 1030m 1 vuelta a recorrido B

13.30h Prebenjamín Masculino 700m 1 Vuelta a recorrido C

13.40h Prebenjamín Femenino 700m 1 Vuelta a recorrido C



DIRECCIÓN GENERAL DE DEPORTES

### **7- Servicios:**

En esta ocasión no hay servicios adicionales al estar en mitad del campo la salida y la meta. Si hay amplio espacio para el aparcamiento y habrá servicio de barra. El Ayuntamiento de la Zarza tendrá agua y fruta para los participantes.

### **8- Información adicional:**

Datos de contacto de organización:

Fernando Manzano Esteban (Coordinador JUDEX Carreras por Montaña FEXME)

[judexcxfexme@gmail.com](mailto:judexcxfexme@gmail.com)

699043463